



LINHA ENSEADA

TABELADOS

NOSSA HISTÓRIA



Foi em 1895, que a família Fretta ingressou na atividade comercial, ao fundar na localidade de Azambuja - SC a Casas Fretta. Mais de 120 anos se passaram desde então, e sua tradição ultrapassou gerações, tornando a empresa uma das mais antigas do estado de Santa Catarina, sob o comando dos descendentes de seus fundadores.

EXPERIÊNCIA E CONSTANTE EVOLUÇÃO

Tanto tempo de experiência conferiu ao grupo Fretta um legado de credibilidade, resultando na consolidação da marca, sinônimo de solidez e excelência na prestação de serviços.

A tradição nos negócios, aprimorada com o tempo, deu vazão a novos empreendimentos.

O grupo Fretta diversificou seu ramo de atuação e hoje, além da Casas Fretta, é composto pela Fretta Construções, Invest Capital e a mais recente integrante do grupo: Aludim Aluminum Technology.

Especializada na extrusão de alumínio para a construção civil e para a atividade industrial, a Aludim traz em seu DNA os mesmos valores do grupo Fretta, compartilhando da paixão pela prestação de serviços com alto padrão de qualidade.

O Grupo Fretta cresceu e está cada vez mais presente na vida das pessoas, conservando os ensinamentos de seus fundadores: ajudar a transformar o mundo, investindo no ser humano e trabalhando para fazer sua vida melhor!



Azambuja, 1895. Primeira casa de comércio da família Fretta.

ALUMÍNIO PRESENTE EM CADA DETALHE DA VIDA MODERNA

Beleza, leveza, durabilidade, moldabilidade, alta resistência, inclusive à corrosão, são algumas das qualidades que tornam o alumínio essencial à vida moderna. Considerado metal semiprecioso, no século XIX o alumínio chegou a ser mais caro do que o ouro, no entanto, a produção em larga escala tornou o preço acessível, ampliando sua utilização.

AQUI, O ALUMÍNIO É BEM TRATADO

A Aludim mantém parcerias com os mais modernos e equipados complexos industriais de tratamento de superfície de perfis extrudados de alumínio, empresas que dispõem de uma linha completa de pintura e de anodização. Tudo isso confere aos produtos Aludim alta resistência, qualidade estética, diversidade de cores, texturas e acabamentos, atributos que se adaptam às necessidades e aos padrões de seu projeto, agregando valor ao seu produto.



SUSTENTABILIDADE

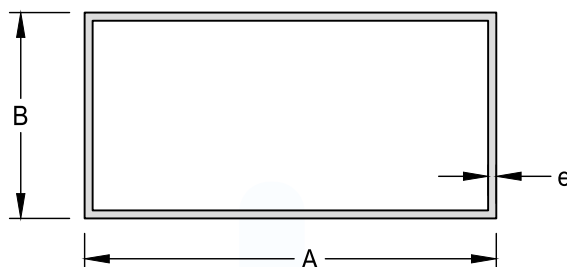
Atualmente, o alumínio está presente em diversos segmentos, contribuindo, inclusive para a preservação do meio ambiente, pois, além de ser o metal ideal para o desenvolvimento de produtos que permitem a redução da emissão de gases poluentes, cerca de 75% de todo o alumínio produzido, até hoje, ainda está em uso. Como um material infinitamente reciclável, mesmo depois de décadas de vida útil, o alumínio pode ser reaproveitado, gerando grande economia de recursos financeiros e preservação dos recursos naturais.

RESPONSABILIDADE SOCIAL

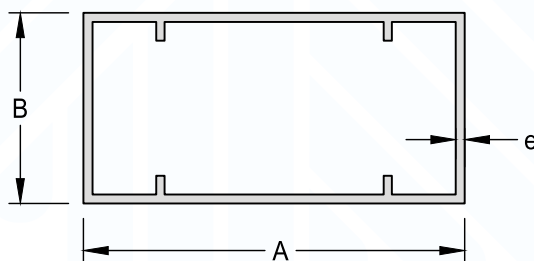
A Aludim escreve diariamente uma história de inovação e compromisso com a sustentabilidade. A preocupação com aspectos econômicos, sociais e ambientais faz parte dos valores da empresa, por isso a companhia busca, constantemente, o aumento de sua eficiência operacional, para diminuir os desperdícios do processo produtivo. Para tanto, desenvolve projetos de conservação de recursos e ecoeficiência, focados na redução de emissões atmosféricas, geração de resíduos sólidos industriais e do consumo de água.

ÍNDICE DE PERFIS

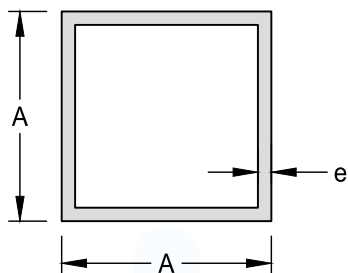
Código	Descrição	Página
AD-1001	Tubo Oblongo	07
BC-003	Barra Chata	09
BC-009	Barra Chata	09
BC-016	Barra Chata	09
BC-025	Barra Chata	09
BC-028	Barra Chata com Raio	09
BC-038	Barra Chata com Raio	09
BC-039	Barra Chata com Raio	09
BC-053	Barra Chata com Raio	09
BC-060	Barra Chata	09
BC-097	Barra Chata com Raio	09
BC-098	Barra Chata	09
BC-509	Barra Chata	09
CT-001	Cantoneiras	08
CT-002	Cantoneiras	08
CT-005	Cantoneiras	08
CT-007	Cantoneiras	08
CT-016	Cantoneiras	08
CT-028	Cantoneiras	08
CT-029	Cantoneiras	08
CT-051	Cantoneiras	08
CT-052	Cantoneiras	08
CT-209	Cantoneira Abas Desiguais	08
LT-007	Perfil "U"	07
LT-016	Perfil "U"	07
LT-028	Perfil "U"	07
LT-029	Perfil "U"	07
LT-040	Perfil "U"	07
LT-060	Perfil "U"	07
LT-061	Perfil "U"	07
LT-075	Perfil "U"	07
PC-002	Tubo Retangular com Reforço	05
PC-003	Tubo Retangular com Reforço	05
PC-004	Tubo Retangular com Reforço	05
PU-004	Perfil "U"	07
TG-007	Tubo Retangular	05
TG-015	Tubo Retangular	05
TG-019	Tubo Retangular	05
TG-020	Tubo Retangular	05
TG-023	Tubo Retangular	05
TG-041	Tubo Retangular	05
TG-049	Tubo Retangular	05
TG-072	Tubo Retangular	05
TG-073	Tubo Retangular	05
TG-074	Tubo Retangular	05
TG-078	Tubo Retangular	05
TQ-009	Tubo Quadrado	06
TQ-013	Tubo Quadrado	06
TQ-023	Tubo Quadrado	06
TQ-034	Tubo Quadrado	06
TQ-055	Tubo Quadrado	06
TR-005	Tubo Redondo	06
TR-013	Tubo Redondo	06
TR-018	Tubo Redondo	06
TR-039	Tubo Redondo	06
TR-040	Tubo Redondo	06
TR-060	Tubo Redondo	06
TR-070	Tubo Redondo	06
TR-098	Tubo Redondo	06
TR-135	Tubo Redondo	06



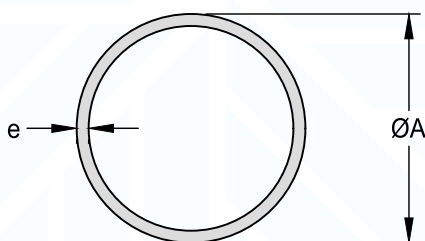
Tubo Retangular							
Código	Peso(kg/m)	Milímetro			Polegadas		
		A	B	e	A	B	e
TG-074	0,177	25,40	12,70	0,90	1	1/2	-
TG-049	0,310	30,00	20,00	1,20	-	-	-
TG-015	0,333	50,80	12,70	1,00	2	1/2	-
TG-073	0,404	50,80	25,40	1,00	2	1	-
TG-007	0,783	50,80	25,40	2,00	2	1	-
TG-020	0,787	76,20	38,10	1,30	3	1 1/2	-
TG-072	1,609	101,60	50,80	2,00	4	2	-
TG-019	1,920	101,60	50,80	2,40	4	2	-
TG-078	1,215	101,60	50,80	1,50	4	2	-
TG-023	1,728	125,40	38,10	2,00	-	1 1/2	-
TG-041	1,947	152,40	50,80	1,80	6	2	-



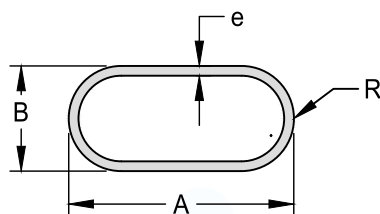
Tubo Retangular com Reforço							
Código	Peso(kg/m)	Milímetro			Polegadas		
		A	B	e	A	B	e
PC-002	0,510	50,80	25,40	1,20	2	1	-
PC-004	0,595	50,80	38,10	1,20	2	1 1/2	-
PC-003	0,885	76,20	38,10	1,40	3	1 1/2	-



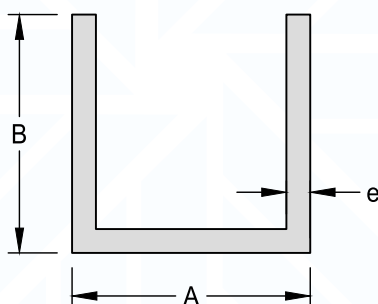
Tubo Quadrado					
Código	Peso(kg/m)	Milímetro		Polegadas	
		A	e	A	e
TQ-023	0,264	25,40	1,00	1	-
TQ-009	0,340	25,40	1,30	1	-
TQ-013	0,402	38,10	1,00	1 1/2	-
TQ-055	0,750	50,80	1,40	2	-
TQ-034	2,686	101,60	2,50	4	-



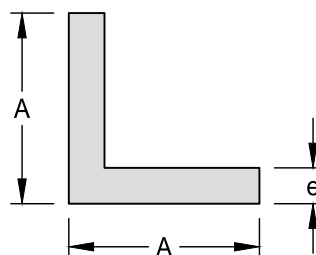
Tubo Redondo					
Código	Peso(kg/m)	Milímetro		Polegadas	
		A	e	A	e
TR-060	0,106	9,55	1,55	-	-
TR-005	0,150	12,70	1,59	1/2	1/16
TR-013	0,156	15,88	1,25	5/8	-
TR-018	0,154	19,05	1,00	3/4	-
TR-889	0,437	23,80	2,40	-	-
TR-039	0,208	25,40	1,00	1	-
TR-040	0,228	25,40	1,10	1	-
TR-070	0,407	38,10	1,30	1 1/2	-
TR-098	0,666	50,80	1,59	2	1/16
TR-135	1,263	76,20	2,00	3	-



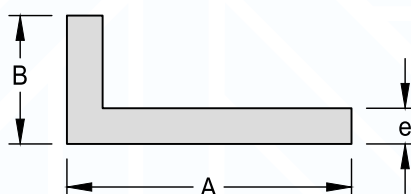
Tubo Oblongo								
Código	Peso(kg/m)	Milímetro				Polegadas		
		A	B	e	R	A	B	e
AD-1001	0,253	30,00	14,00	1,30	7,00	-	-	-



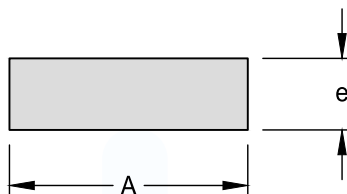
Perfil "U"							
Código	Peso(kg/m)	Milímetro			Polegadas		
		A	B	e	A	B	e
LT-007	0,130	10,70	20,00	1,00	-	-	-
LT-075	0,157	10,70	25,00	1,00	-	-	-
LT-016	0,138	14,00	20,00	1,00	-	-	-
LT-040	0,131	14,00	22,00	1,00	-	-	-
LT-029	0,266	14,40	35,00	1,20	-	-	-
LT-028	0,350	14,40	48,00	1,20	-	-	-
LT-061	0,186	15,00	25,00	1,10	-	-	-
LT-060	0,195	15,00	25,40	1,30	-	1	-
PU-004	0,191	15,88	15,88	1,59	5/8	5/8	1/16



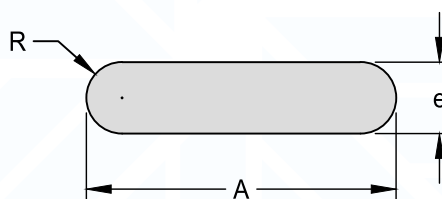
Cantoneiras					
Código	Peso(kg/m)	Milímetro		Polegadas	
		A	e	A	e
CT-001	0,079	12,70	1,20	1/2	-
CT-002	0,148	12,70	2,38	1/2	3/32
CT-005	0,130	15,88	1,59	5/8	1/16
CT-007	0,120	19,05	1,20	3/4	-
CT-016	0,212	25,40	1,59	1	1/16
CT-028	0,321	38,10	1,59	1 1/2	1/16
CT-029	0,624	38,10	3,16	1 1/2	-
CT-052	0,431	50,80	1,59	2	1/16
CT-051	0,848	50,80	3,18	2	1/8



Cantoneira Abas Desiguais							
Código	Peso(kg/m)	Milímetro			Polegadas		
		A	B	e	A	B	e
CT-209	0,153	32,00	16,20	1,20	1 1/4	2/3	-



Barra Chata					
Código	Peso(kg/m)	Milímetro		Polegadas	
		A	e	A	e
BC-003	0,069	12,80	2,00	-	-
BC-009	0,205	15,88	4,76	5/8	3/16
BC-016	0,246	19,05	4,76	3/4	3/16
BC-025	0,219	25,40	3,18	1	1/8
BC-098	0,488	30,00	6,00		
BC-509	0,273	31,75	3,18	1 1/4	1/8
BC-060	0,436	50,80	3,18	2	1/8



Barra Chata com Raio						
Código	Peso(kg/m)	Milímetro			Polegadas	
		A	e	R	A	e
BC-038	0,599	38,10	6,00	3,00	1 1/2	-
BC-039	0,789	38,10	8,00	4,00	1 1/2	-
BC-097	2,599	152,40	6,35	3,20	6	1/4



Barra Chata com Raio						
Código	Peso(kg/m)	Milímetro			Polegadas	
		A	e	R	A	e
BC-053	0,325	25,40	4,76	1,00	1	3/16
BC-028	0,385	30,00	4,76	1,00	-	3/16

FRETTA
Desde
1895



Administração

Av. Marechal Deodoro, 335 - 3º andar
Tubarão/SC - 88701-010

Indústria

Rodovia SC 390, Km 10 - Termas da Guarda
Margem direita - Tubarão - SC - 88702-803

www.aludim.com.br | 48 3626 4900