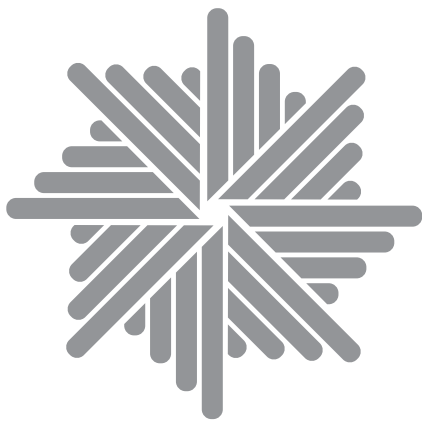


**Aludim**  
aluminum technology



# Boletim **Técnico**

031 - Setembro 2024

[www.aludim.com.br](http://www.aludim.com.br)

FRETTA  
Desde  
1895





# Boletim Técnico

## Informações gerais

- O boletim técnico é um documento desenvolvido pelo setor de engenharia da Aludim Alumínio Ltda e informa sobre o desenvolvimento de novos perfis e as alterações no portfólio dos produtos, modificando ou complementando os catálogos.
- Este boletim deve ser consultado frequentemente, antes do levantamento de projetos ou de pedidos, pois detalhes contidos nos catálogos são atualizados periodicamente.
- Informações contidas no boletim técnico podem ser alteradas sem aviso prévio. Consulte ou solicite as versões atualizadas dos catálogos e boletins no site [www.aludim.com.br](http://www.aludim.com.br) ou entre em contato através do telefone (48) 3626-4900 ou pelo e-mail [engenharia@fretta.com.br](mailto:engenharia@fretta.com.br).



# Boletim Técnico

## Índice

Novos Perfis Sistemas de Esquadrias Itapema

pág **05**

Alteração de Perfis Tabelado Linha Enseada

pág **06**

Alteração de Perfis Linha Camboriú

pág **07**

Comunicado

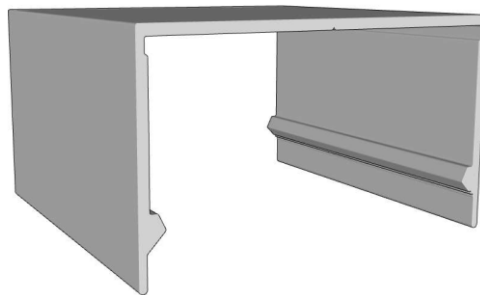
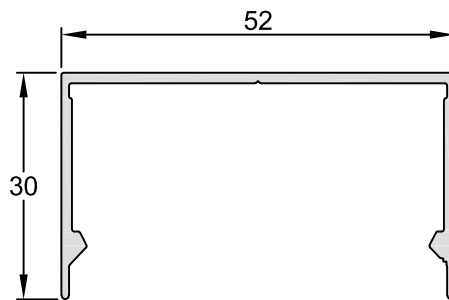
pág **08**



# Boletim Técnico

## Novo Perfil

Capa do Fixador	
FC-545	0,427 Kg/m



SISTEMA DE FACHADAS  ITAPEMA

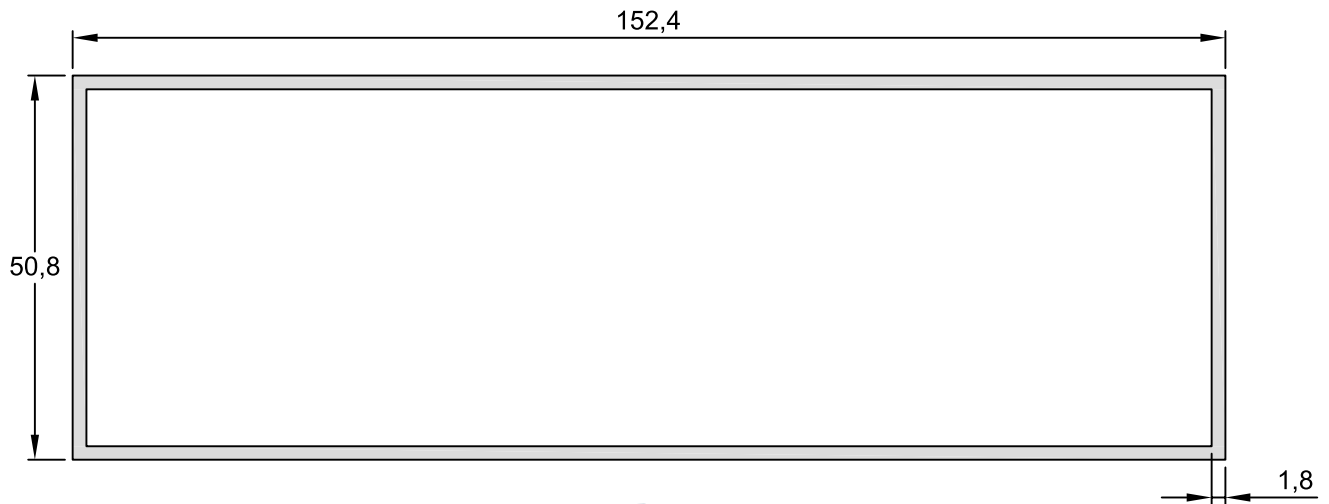


# Boletim Técnico

## Alterações

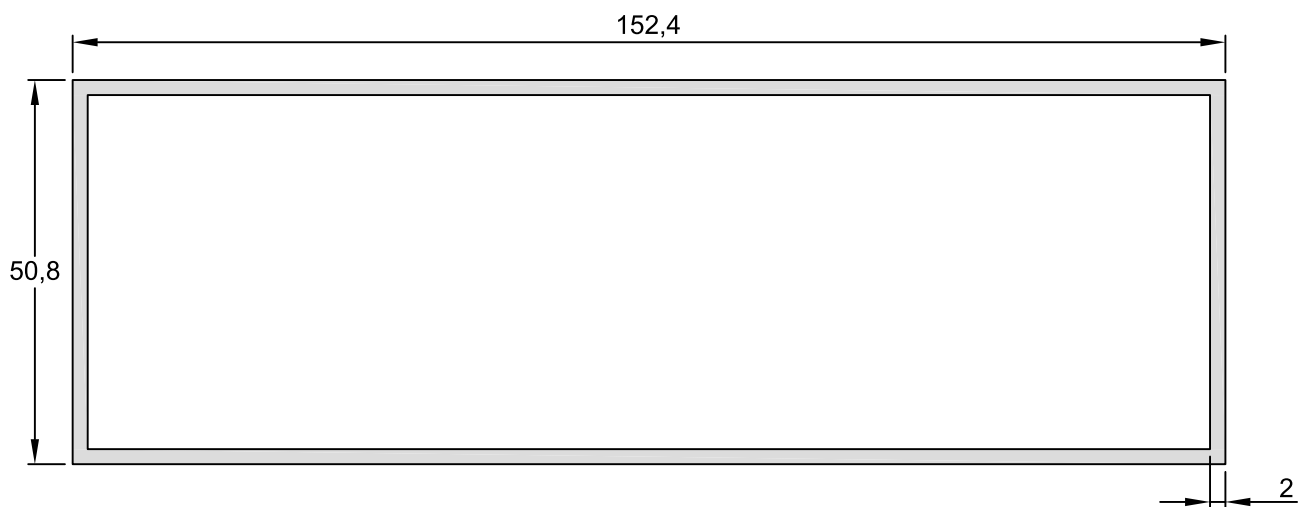
### ANTIGO

Tubo Retangular	
TG-041	1,947 Kg/m



### NOVO

Tubo Retangular	
TG-041	2,159 Kg/m



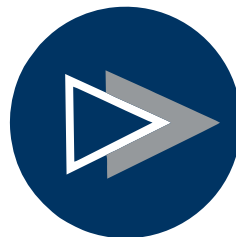
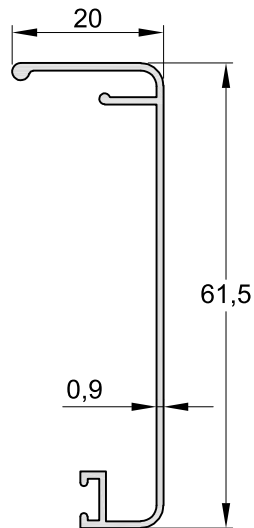


# Boletim Técnico

## Alterações

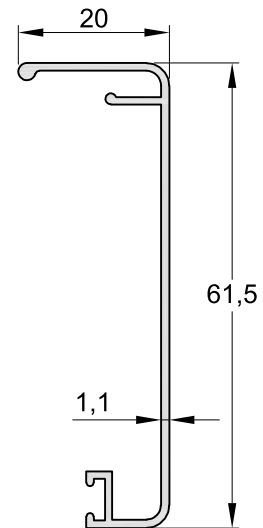
### ANTIGO

Capa do Trilho - Vidro 10mm	
LT-050	0,277 kg/m
Encaixe: LT-049	



### NOVO

Capa do Trilho - Vidro 10mm	
LT-050	0,312 kg/m
Encaixe: LT-049	



TEMPERADOS  LINHA CAMBORIÚ



# Boletim Técnico

## COMUNICADO

Informamos da descontinuidade do perfil FC-542 da nossa linha Itapema, eventuais dúvidas favor entrar em contato (48) 3626 - 4900

Capa do Fixador	
FC-542	0,351 Kg/m

