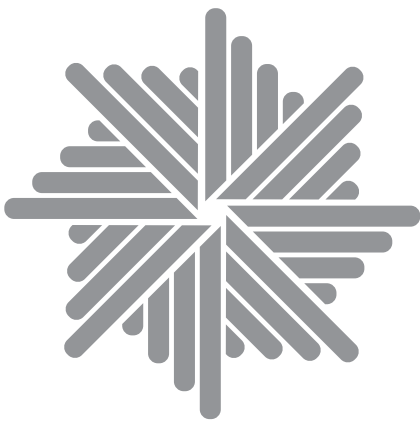


Aludim
aluminum technology



Boletim **Técnico**

030 - Agosto 2024

www.aludim.com.br

FRETTA
Desde
1895





Boletim Técnico

Informações gerais

- O boletim técnico é um documento desenvolvido pelo setor de engenharia da Aludim Alumínio Ltda e informa sobre o desenvolvimento de novos perfis e as alterações no portfólio dos produtos, modificando ou complementando os catálogos.
- Este boletim deve ser consultado frequentemente, antes do levantamento de projetos ou de pedidos, pois detalhes contidos nos catálogos são atualizados periodicamente.
- Informações contidas no boletim técnico podem ser alteradas sem aviso prévio. Consulte ou solicite as versões atualizadas dos catálogos e boletins no site www.aludim.com.br ou entre em contato através do telefone (48) 3626-4900 ou pelo e-mail engenharia@fretta.com.br.





Boletim Técnico

Índice

Novos Perfis Tabelaado Linha Enseada

pág **05**

Novos Perfis Sistemas de Esquadrias Integrada 25

pág **06**

Alteração Perfis Sistemas de Esquadrias Integrada 25

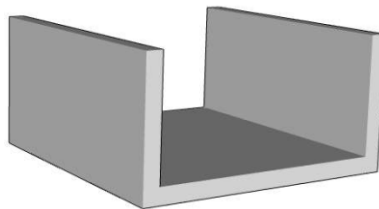
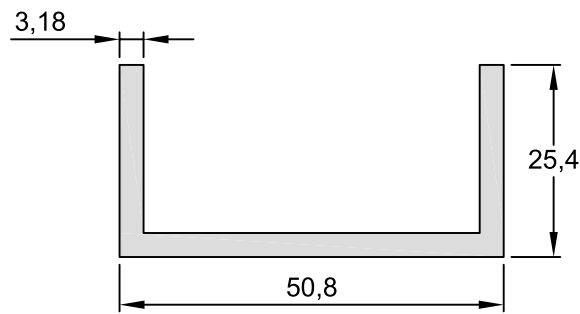
pág **07**



Boletim Técnico

Novo Perfil

Perfil U	
PU-223	0,820 Kg/m



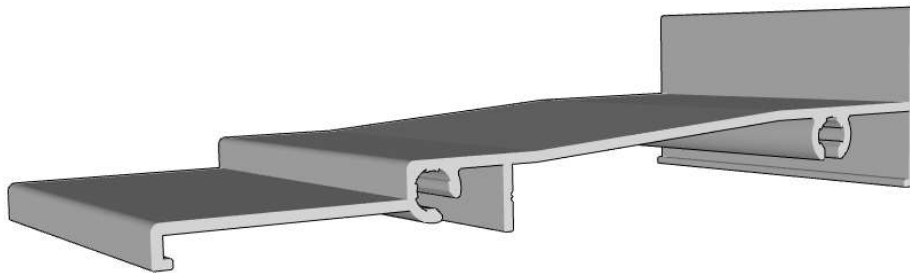
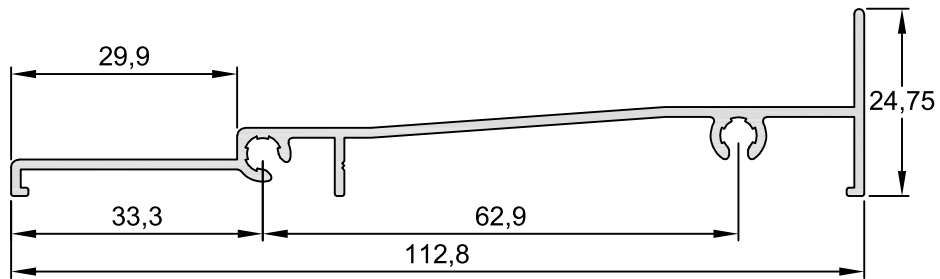
TABELADOS  LINHA ENSEADA



Boletim Técnico

Novo Perfil

Marco Inferior Integrada Peitoril
ADI-018 0,614 Kg/m
Integrada Padrão



SISTEMA DE ESQUADRIAS INTEGRADAS 25
PADRÃO





Boletim Técnico

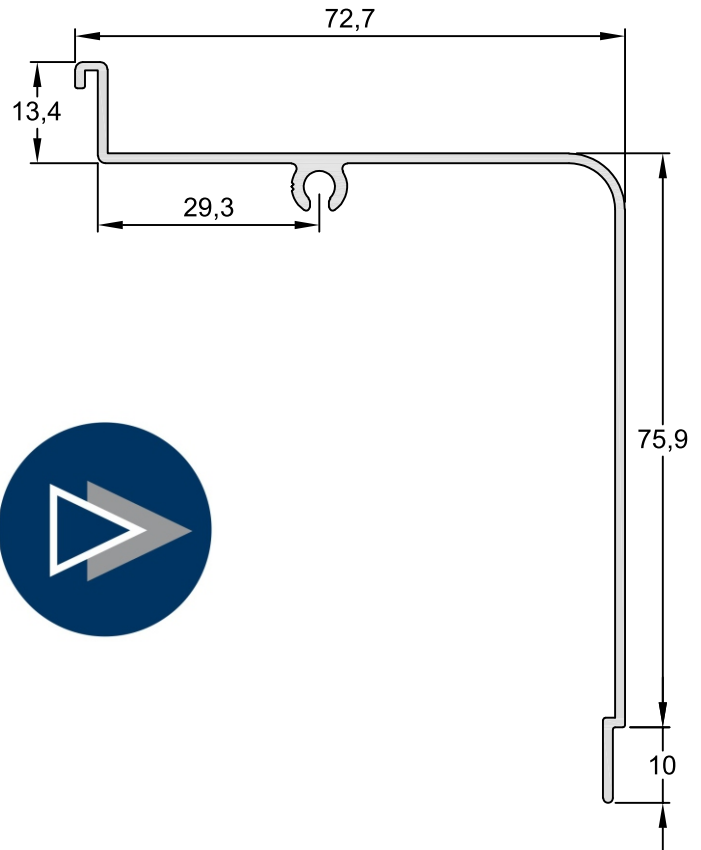
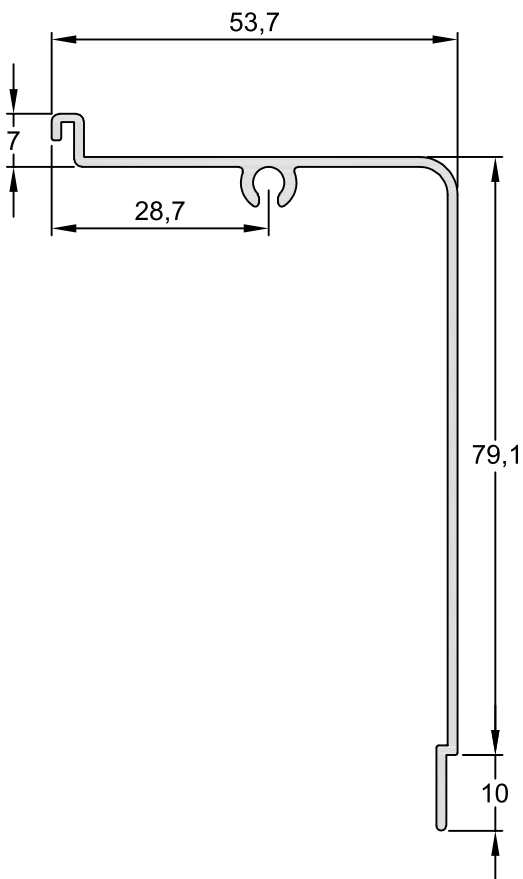
Alteração

ANTIGO

Tampa Interna - Bi-partida	
ADI-012A	0,571 Kg/m
Integrada Padrão	

NOVO

Tampa Interna - Bi-partida	
ADI-012A	0,661 Kg/m
Integrada Padrão	



SISTEMA DE ESQUADRIAS INTEGRADAS 25
PADRÃO



Boletim Técnico

Alteração

ANTIGO

NOVO

Tampa Interna - Bi-partida

ADI-012B 0,691 Kg/m

Integrada Padrão

Tampa Interna - Bi-partida

ADI-012B 0,780 Kg/m

Integrada Padrão

SISTEMA DE ESQUADRIAS INTEGRADAS 25
PADRÃO

